

ACCIDENTS DE TRAVAIL

618 263

accidents du travail
reconnus en 2013

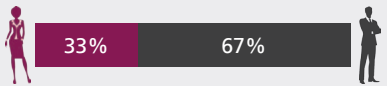
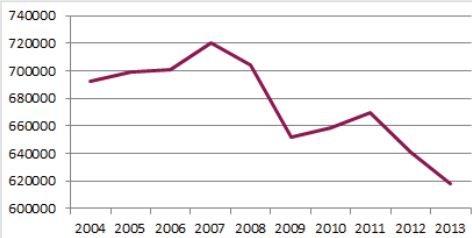


541

décès liés aux AT

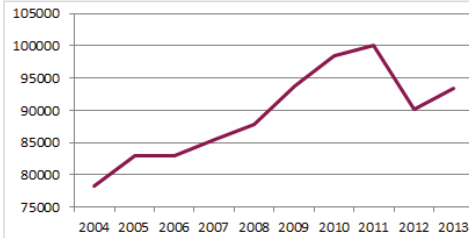
ACCIDENTS DE TRAVAIL

- 11%
EN 10 ANS



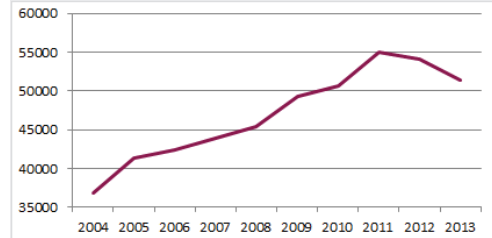
ACCIDENTS DE TRAJET

+ 19%
EN 10 ANS



MALADIES PROFESSIONNELLES

+ 40%
EN 10 ANS

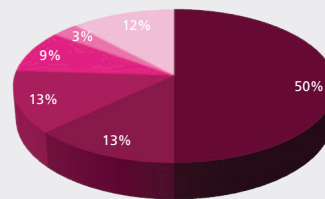


REPARTITION DES AT SUIVANT LE SIEGE DES LESIONS

Tête, cou et yeux	7%
Membres supérieurs, hors doigts et mains	14%
Torse et organes	3%
Dos, rachis, moelle épinière	21%
Doigts et mains	20%
Membres inférieurs	25%
Multiplés endroits du corps affectés	5%
Inconnue ou non précisée	5%

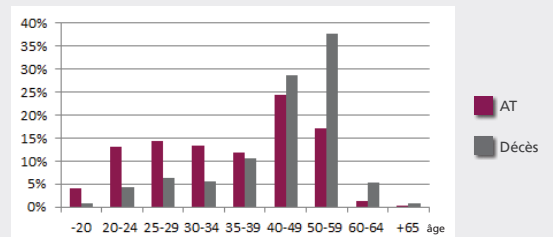


REPARTITION DES AT SUIVANT LE RISQUE

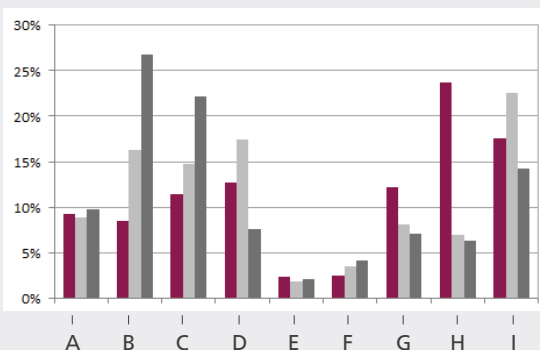


- Manutention manuelle
- Chutes de hauteur
- Chutes de plain-pied
- Outillage à main
- Risque routier
- Autre

REPARTITION DES AT PAR AGE



ACCIDENTS DU TRAVAIL PAR RAPPORT AU NOMBRE DE SALAIRES PAR SECTEUR D'ACTIVITE



■ Salariés ■ AT avec arrêt ■ Décès

- A - Métallurgie
- B - Bâtiment et TP
- C - Transports, EGE, livre, communication
- D - Services commerces, industries de l'alimentation
- E - Chimie, caoutchouc
- F - Bois, ameublement, papier-carton, textile, vêtement, etc.
- G - Commerce non alimentaire
- H - Activités services I (banques, assurances, administrations...)
- I - Activité service II (travail temporaire, action sociale, santé, nettoyage...)